

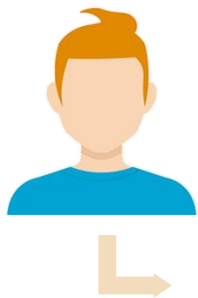
Différences entre deux dates



La fonction DATEDIF() permet de calculer la différence entre deux dates en années, mois et jours.

Cette fonction n'est pas documentée dans l'aide Excel, mais elle s'avère bien pratique pour effectuer des calculs sur des âges ou des dates d'échéance.

Calculer un âge à la date d'aujourd'hui



Supposons que la colonne D contienne les dates de naissance

Pour connaître l'âge de la personne en colonne E il faut entrer la formule suivante en cellule E2 :

```
=DATEDIF(D2;aujourd'hui(); « y »)
```

Formule

Fonction date du
jour (Mise à jour
automatique)

Année en
anglais

Exemple en image



La fonction DATEDIF() permet de calculer la différence entre deux dates en années, mois et jours.

Cette fonction n'est pas documentée dans l'aide Excel, mais elle s'avère bien pratique pour effectuer des calculs sur des âges ou des dates d'échéance.

Syntaxe : DATEDIF (Date1; Date2;Intervalle)

- **Date 1** est la date de Départ
- **Date 2** est la date de Fin
- **Intervalle** peut prendre différentes valeurs:
 - "y" : différence en années
 - "m" : différence en mois
 - "d" : différence en jours
 - "ym" : différence en mois, une fois les années soustraites
 - "yd" : différence en jours, une fois les années soustraites
 - "md" : différence en jours, une fois les années et les mois soustraites



à noter : **Date2** doit toujours être supérieure ou égale à **Date1**

Exemple

Pour illustrer les possibilités de la fonction DATEDIF, prenons l'exemple de 3 chantiers dont nous connaissons les dates de démarrage et de fin, et pour lesquels nous souhaitons connaître la durée :

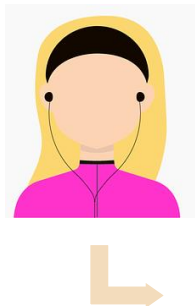
	B	C	D	E	F	G
	Chantier	Date de démarrage	Date de fin	Nombre d'années	Nombre de mois	Nombre de jours
29						
30	Chantier 1	13/05/2003	11/07/2008	5	61	1 886
31	Chantier 2	03/07/2008	04/08/2009	1	13	397
32	Chantier 3	02/07/2008	03/09/2008	0	2	63
33						

`=DATEDIF(C32;D32;"y")`

`=DATEDIF(C32;D32;"m")`

`=DATEDIF(C32;D32;"d")`

Calculer un âge au 30 juin prochain



Supposons que la colonne D contienne les dates de naissance

Pour connaître l'âge de la personne en colonne E au 30 juin il faut entrer la formule suivante en cellule E2 :

```
=DATEDIF(D2;45107; « y »)
```

Formule

Date de
naissance

Format date du
30 juin en mode
standard

Année en
anglais

45107 correspond au
nombre de jours écoulés
depuis le 01/01/1900

Calculer l'âge en juin en mois + année



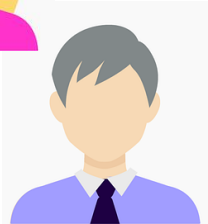
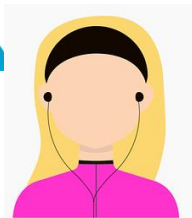
Supposons que la colonne D contienne les dates de naissance



Pour connaître l'âge de la personne en colonne E au 30 juin en mois et année il faut entrer la formule suivante en cellule E2 :

```
=DATEDIF(D2;45107; « y ») & « ans » & « » & DATEDIF(D2;45107; « ym ») & « mois »
```

Exemple de résultat :
6 ans et 4 mois



Source :

<https://www.mdf-xlpages.com/modules/publisher/item.php?itemid=76>

Auteur : Estelle Kerdiles

Images libres de droit : pixabay.com