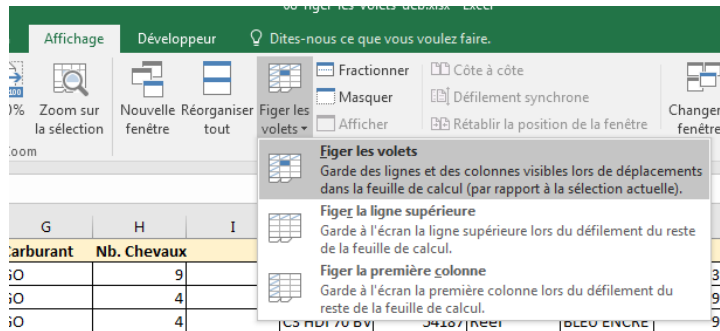


Excel

Figurer les volets



Cette fonctionnalité est très utile pour les longs tableaux lorsqu'il s'agit de parcourir les lignes ou les colonnes tout en gardant, visibles à l'écran, la ligne et/ou la colonne d'entête portant les titres.

Trois possibilités



Affichage | Développeur | Dites-nous ce que vous voulez faire.

Zoom sur la sélection | Nouvelle fenêtre | Réorganiser tout | Figer les volets | Fractionner | Côte à côte | Masquer | Défilement synchrone | Afficher | Rétablir la position de la fenêtre | Changer de fenêtre

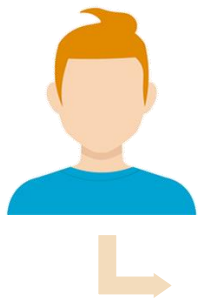
Figer les volets
Garde des lignes et des colonnes visibles lors de déplacements dans la feuille de calcul (par rapport à la sélection actuelle).

Figer la ligne supérieure
Garde à l'écran la ligne supérieure lors du défilement du reste de la feuille de calcul.

Figer la première colonne
Garde à l'écran la première colonne lors du défilement du reste de la feuille de calcul.

	G	H	I
	Carburant	Nb. Chevaux	
10		9	
10		4	
10		4	

Choisir sa position



- Positionnez vous sur la cellule
- Cliquez sur affichage – Figer les volets
- Tout ce qui se trouve au dessus et à gauche de cette cellule sera figé
- Validez



Source : <https://www.bonbache.fr/figer-les-volets-pour-conserver-l-affichage-des-titres-dans-excel-33.html>



Auteur : Estelle Kerdiles



Images libres de droit : pixabay.com

