

Excel

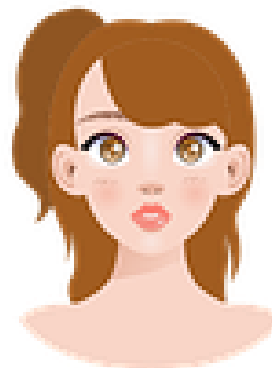


Sélection d'un tableau



Petite astuce pour sélectionner
un immense tableau ou une grande colonne
rapidement.

A partir d'un tableau



	A	B	C	D	E	F	G	H
1	TENUE DES STOCKS							
2	<i>N° ARTICLE</i>	<i>Désignation</i>	<i>Stock initial</i>	<i>Entrée</i>	<i>Sortie</i>	<i>Stock final</i>	<i>Prix</i>	<i>Prix total</i>
3	REF 510	VIS	500	500	50		1,20 €	
4	REF 520	CLOUS	1500	300	100		2,50 €	
5	REF 530	JOINTS	2500	700	1200		4,60 €	
6	REF 540	CLOPINETTES	500	500	50		1,30 €	
7	REF 550	COSSES	1800	400	900		2,50 €	
8	REF 560	BOULON	800	200	70		4,20 €	
9	REF 570	RONDELLE	1200	150	80		3,30 €	
10	REF 580	ECROU	1500	300	100		2,10 €	
11	REF 590	GOUPILLE	2500	700	1200		5,20 €	
12	REF 600	CIRCLIPS	1800	400	900		6,00 €	

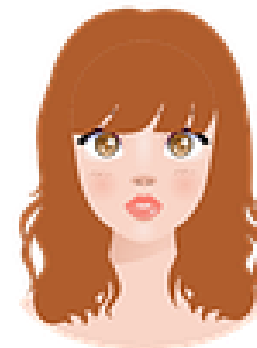
Trois possibilités pour trois résultats



Cliquez n'importe où dans le tableau, puis appuyez sur Ctrl+A pour sélectionner les données du tableau entier



Cliquez sur la première cellule de la colonne en haut du tableau, puis appuyez sur Ctrl+Shift+↓ pour sélectionner la colonne entière



Appuyez deux fois sur Ctrl+A ou à l'angle gauche en haut de la feuille Excel pour sélectionner la feuille de calcul entière, en-têtes compris.



Auteur : Estelle Kerdiles

Images libres de droit : pixabay.com