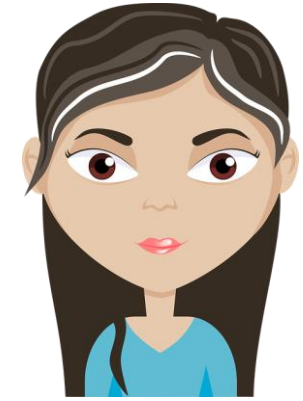


WINDOWS



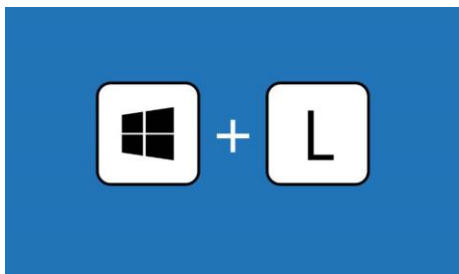
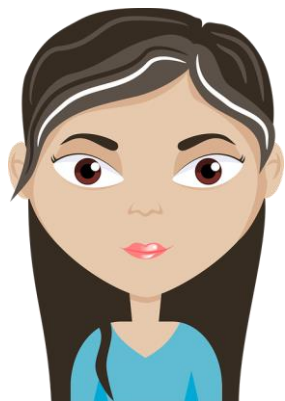
Se servir des raccourcis Windows



la touche Windows est située à **gauche de la touche espace de votre clavier.**

Combinée à une autre touche elle permet d'obtenir rapidement des actions sur votre écran d'ordinateur.

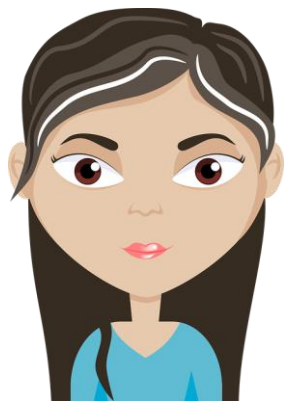
Quelques exemples



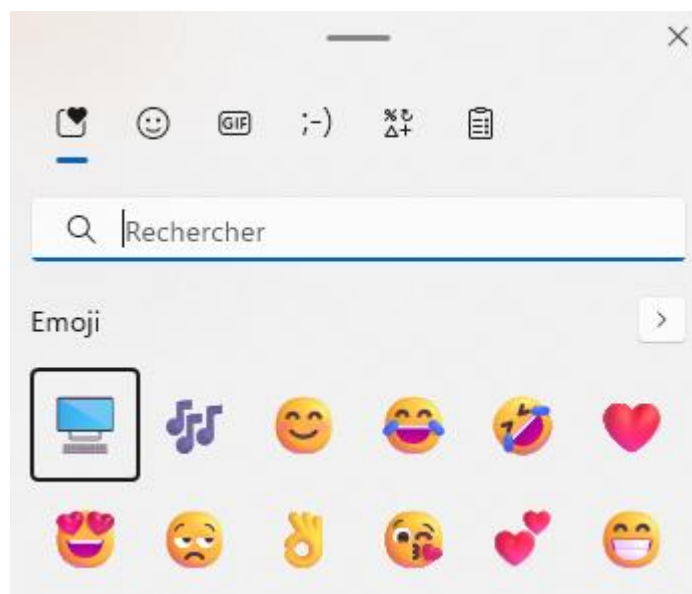
Verrouille le PC.
Saisissez simplement
votre mot de passe pour
déverrouiller le PC.

La combinaison des deux touches
vous permet de fermer votre écran
d'ordinateur sans fermer vos
fenêtres de travail.

Windows + ;

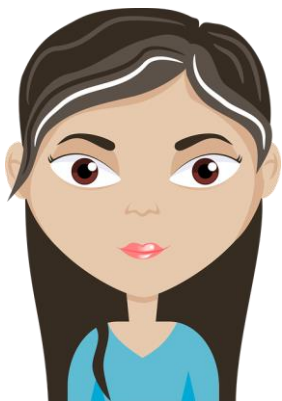


Pour ajouter des petites humeurs à tous vos messages dans Word ou dans vos mails.



La combinaison des deux touches ouvre la fenêtre des émojis.

Windows + flèches



Cela permet d'afficher rapidement deux fenêtres côte à côte pour une meilleure visibilité de votre travail.



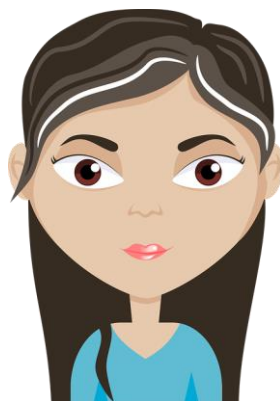
En cliquant sur **Windows + flèche** (soit celle de droite, soit celle de gauche), vous réduisez la fenêtre que vous utilisez actuellement, sur la droite ou sur la gauche de votre écran. Cela fonctionne sur tous les navigateurs, toutes les applications et sur tous vos fichiers.

Pour aller plus loin :

Sources :

<https://www.sos-grannygeek.com/mini-tutos/windows-les-raccourcis-clavier-avec-la-touche-windows/>

<https://www.ionos.fr/digitalguide/sites-internet/developpement-web/touche-windows/>



Auteur : Estelle Kerdiles

Images libres de droit : pixabay.com